

Mars
2024

Actualités PDN Haute-Marne

Interventions PDN auprès du public

Le mois de février a été riche en rencontres avec les jeunes volontaires de l'EPIDE de Langres.

Au total, 5 interventions auprès des différentes sections en cours à l'EPIDE, pour présenter le dispositif Promeneurs du Net et terminer par des échanges toujours aussi intéressants avec notre plateau jeu.



Tout au long de l'année 2024, nous allons poursuivre ces présentations à raison d'une fois par mois pour chaque promotion entrante au sein de l'EPIDE.

Un beau programme en perspective !

Formation des PDN



En 2024, les Promeneurs du Net se forment autour de la thématique de la santé mentale.

Au mois de février, cinq Promeneurs du Net ont déjà suivis la formation de deux jours sur les Premiers Secours en Santé Mentale.

Une formation essentielle pour permettre aux professionnels de repérer les signaux d'alerte, entres autres...



Par ailleurs, les trois PDN qui ont intégré le dispositif en ce début d'année 2024, ont suivi la formation initiale PDN.

Au programme, échanges autour des missions, de l'organisation du dispositif, de la posture à adopter sur les réseaux sociaux, etc.

Retrouvez les sur les réseaux sociaux :



Pauline



Maud



Nicolas

Actualités structures des PDN

Le Centre Social Espace Vall'âges de Joinville vous informe du lancement d'ateliers de Baby Gym, axés sur les jeux de balles.

Tous les parents avec des enfants âgés jusqu'à 3 ans sont les bienvenus !



COMPLEXE SPORTIF FAIR PLAY

DU 12 MARS AU 16 AVRIL

LES MARDIS DE 9H À 10H30

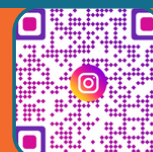
GRATUIT

Pour les enfants de moins de 3 ans accompagnés d'un adulte. informations auprès du multi-accueil

au 03.25.05.63.47, de l'Espace Vall'âges au

03.25.94.21.68 ou du Relais petite Enfance au

03.25.56.55.09.



Actualités en lien avec la Jeunesse

Compétences psychosociales (CPS)



De quoi parle-t-on ?

Selon la définition de l'OMS en 1993, les CPS sont la "capacité d'une personne à maintenir un état de bien être subjectif lui permettant de répondre de façon positive et efficace aux exigences et aux épreuves de la vie quotidienne, ce à l'occasion d'interactions avec les autres, sa culture et son environnement".

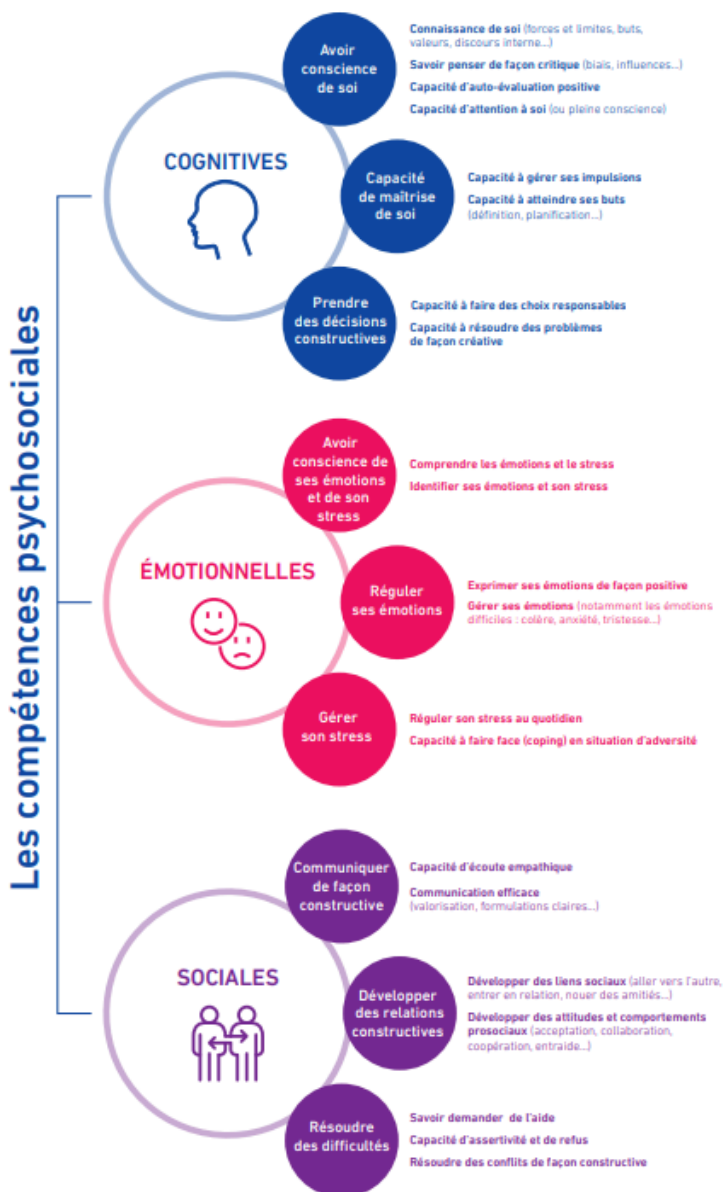
Elles peuvent être développées et renforcées tout au long de la vie et ont démontré des effets bénéfiques sur le bien-être physique, mental et social des individus, notamment dans le cadre de certains programmes visant à les développer.

Les compétences psychosociales peuvent :

- Améliorer les capacités d'agir des individus (empowerment) ;
- Aider à développer des relations constructives ;
- Contribuer à faire face aux situations du quotidien et en cas d'adversité.



Dans le prolongement de la classification de l'Organisation mondiale de la santé (OMS) et sur la base des connaissances actuelles, il est possible de distinguer 9 compétences générales, réparties en 3 catégories :



Caisse d'Allocations Familiales (CAF)

La CAF de Haute-Marne propose différentes aides à la scolarité et aux études :

- **L'aide à l'équipement informatique** pour les jeunes âgés de 10 à 18 ans. Prêt social sans intérêt d'un montant maximum de 500 €.

Conditions d'attribution [ici](#).



- **L'aide au parcours des jeunes** âgés de 16 à 25 ans, 800 € maximum.

Conditions d'attribution [ici](#).



Dans le cadre des Jeux Olympiques, la CAF de la Haute-Marne lance un appel à projets.

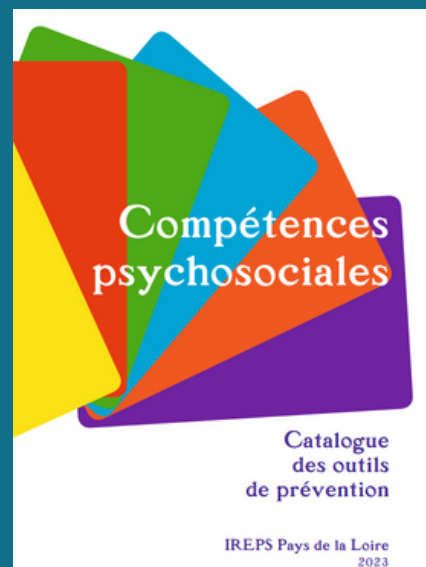
Celui-ci a pour objectif d'accompagner les initiatives visant à mettre en lumière l'esprit des Jeux et les valeurs de l'Olympisme au sein des accueils de loisirs et des structures d'accueil du jeune enfant.

Plus d'informations [ici](#).

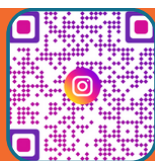


Outils pour renforcer les CPS des enfants et des adolescents

Des documentalistes de l'IREPS Pays de la Loire ont réalisé un catalogue recensant plus de 260 outils pour accompagner les professionnels qui souhaitent mettre en place des actions pour favoriser le développement des CPS auprès de différents publics.



Et suivez-nous sur nos réseaux sociaux !



Vous ne souhaitez plus recevoir notre Newsletter ?

Ecrivez-nous à : adpj@wanadoo.fr